

Inicio de sesión

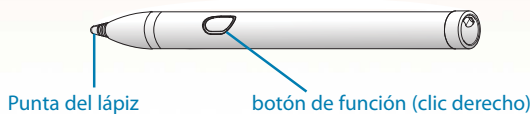
1. Pulse el botón de encendido.
2. Toque para mostrar el teclado en pantalla y después toque su nombre de usuario y contraseña.

La primera vez que arranque el Tablet PC, aparecerá la configuración de Windows. Siga las instrucciones para configurar su cuenta de usuario.

SUGERENCIA: Pulse el botón de seguridad siempre que desee bloquear o desbloquear su Tablet PC; funciona del mismo modo que Ctrl + Alt + Supr.

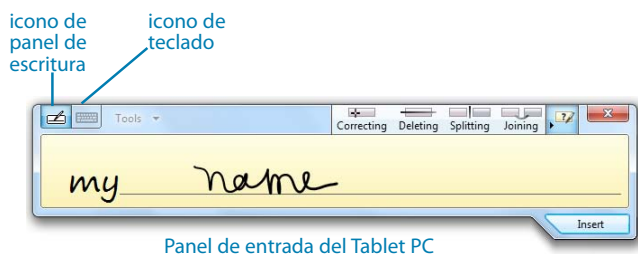
Utilización mediante toques o mediante un lápiz (se vende por separado)

La pantalla táctil del CL900 le permite usar un dedo o lápiz (se vende por separado) para seleccionar e introducir texto. De la misma forma que hace clic y doble clic con un ratón, se toca o toca dos veces con el dedo o el lápiz. Para imitar la acción de hacer clic con el botón derecho, mantenga pulsado con el dedo o pulse el botón de función del lápiz.



Introducción de texto con el panel de entrada

Si no se tiene teclado, el texto se introduce usando un teclado en pantalla o un panel de escritura. Si tiene un lápiz (que se vende por separado), el panel de escritura resulta útil para cumplimentar formularios o escribir notas. Puede usar el panel de entrada del Tablet PC para introducir texto con el teclado o el panel de escritura. A continuación se incluye el panel de entrada con el panel de escritura abierto.



- Tiene varias opciones para abrir el panel de entrada
- Toque donde desee introducir texto, como en un cuadro de texto, y aparecerá el icono de panel de entrada. Toque el icono para empezar a escribir o escriba.



- Toque la ficha del borde izquierdo de la pantalla para ampliar el panel de entrada.

El panel de entrada se abrirá con la herramienta que usará por última vez, ya sea el teclado o el panel de escritura.

Para cambiar entre el panel de escritura y el teclado

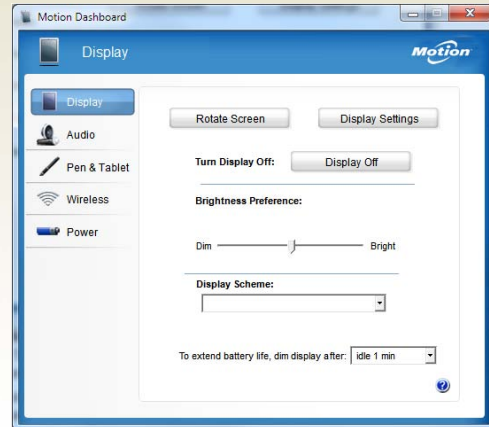
- Toque el icono correspondiente.

Ajuste de la configuración con Motion Dashboard

CL900 incluye Motion Dashboard, que reúne muchos ajustes comunes del Tablet PC en un único punto de fácil acceso.

Existen varias opciones para abrir Motion Dashboard

- En el menú Inicio de Windows, seleccione **Todos los programas > Motion Computing > Motion Dashboard (Panel de Motion)**.
- En el área de notificaciones, toque el icono de Motion.



Panel de Motion

Entre las tareas que puede realizar desde Motion Dashboard:

Toque...	Para...
Display (Pantalla)	Atenuar la pantalla después de un periodo de tiempo Cambiar la resolución de la pantalla Girar la pantalla Configurar una pantalla externa
Pen & Tablet (Lápiz y Tablet)	Permitir pulsar repetidamente, arrastrar y pinzar con dos dedos Ajustar el toque para personas zurdas Configuración del modo de entrada táctil Personalizar su escritura para que pueda reconocerse con más precisión
Audio (Sonido)	Ajustar el volumen del altavoz y el micrófono Suprimir el ruido de fondo
Wireless (Inalámbrico)	Activar y desactivar Wi-Fi, Bluetooth® y la banda ancha móvil (si está instalada) Seleccionar la activación o desactivación del sistema inalámbrico al iniciar el sistema
Power (Alimentación)	Cambiar el funcionamiento del interruptor de encendido para poner en modo de inactividad, hibernación o apagado Atenuar la pantalla para ahorrar energía Cambiar el plan de energía a ahorro de energía

Configuración inalámbrica


Una de las primeras cosas que podrá hacer es configurar la comunicación inalámbrica. CL900 admite:

- Wi-Fi (802.11a/b/g/n)
- Bluetooth
- Banda ancha móvil (WWAN) con GPS (si está instalado)

Paso 1. Activación inalámbrica desde Motion Dashboard

1. En el menú Inicio de Windows, seleccione **Motion Computing > Motion Dashboard** (Panel de Motion).
2. Touque **Wireless** (Inalámbrico).
3. Seleccione las casillas de verificación que aparecen junto a las redes inalámbricas que quiera utilizar:
 - **Enable Bluetooth Internal Wireless (Activar difusiones inalámbricas Bluetooth internas)**
 - **Enable 802.11 Internal Wireless (Activar la red inalámbrica 802.11 interna)**
 - **Enable Mobile Broadband with GPS (Activar la banda ancha móvil con GPS)** (si está instalado)

Paso 2. Configuración 802.11 Wi-Fi

1. En el área de notificaciones toque el icono de red inalámbrica. 
2. En la lista de redes disponibles, seleccione la red inalámbrica que desee.

Paso 3. Configuración de la banda ancha móvil con GPS (opcional)

Si ha adquirido su CL900 con el módulo opcional de banda ancha móvil (WWAN), puede conectarse a redes móviles 3G de alta velocidad globales. Con el módulo de banda ancha móvil y un plan de datos de uno de los muchos proveedores de redes móviles, tiene acceso completo a Internet móvil.

NOTA: Antes de poder conectarse a una red de banda ancha móvil, debe tener una cuenta activa con un proveedor de red móvil.


1. Descargue e instale Motion Connection Manager de acuerdo con las [instrucciones de banda ancha móvil](#) en nuestro sitio Web.
2. Siga los pasos de la página Web para configurar la banda ancha móvil utilizando Motion Connection Manager. El procedimiento le guiará en la configuración de un perfil de red para su cuenta de banda ancha móvil.
3. Conéctese a su red mediante Connection Manager.

Consulte la ayuda de Connection Manager si desea más información sobre de la banda ancha móvil, incluyendo GPS.

Paso 4. Configuración de Bluetooth

El tablet CL900 incorpora un adaptador Bluetooth que ofrece conectividad inalámbrica de corto alcance con otros dispositivos con Bluetooth.

Para añadir un dispositivo Bluetooth

1. En el área de notificaciones, toque el icono Bluetooth  y seleccione **Agregar un dispositivo**.
2. Asegúrese de que se detecta el dispositivo de acuerdo con las instrucciones del fabricante del dispositivo Bluetooth.
3. En la lista de dispositivos disponibles, seleccione el dispositivo Bluetooth que desee.
4. Siga las instrucciones que aparecen en pantalla para completar el procedimiento.

Uso de las cámaras

Su CL900 viene equipado con dos cámaras incorporadas: cámara Web en la parte frontal y cámara de documentación en la parte trasera. Algunos proveedores ofrecen cámara Web y software de captura de imágenes, que puede utilizar con las cámaras de CL900. El tablet CL900 incorpora Photo Paint, que es una aplicación de interfaz de usuario ExTOUCH compatible con cámaras Web y cámaras de documentación.

Sugerencias generales

- Coloque la ubicación de la barra de tareas en el lado izquierdo de la pantalla táctil. Toque y mantenga pulsado el menú Inicio, seleccione **Propiedades** y, a continuación, seleccione la ficha **Barra de tareas**. En **Ubicación de la barra de tareas en pantalla**, seleccione **Izquierda**. Seleccione **Bloquear la barra de tareas**.
- Puede apoyar la mano sobre la pantalla. Pero no coloque objetos pesados sobre el Tablet PC.
- Cuando no lo esté usando, guarde el lápiz en el compartimento incluido a tal efecto.
- Cuando coloque el cordón en el dispositivo, pase un extremo del cordón por el lápiz y el otro extremo por el punto de unión del tablet.
- Limpie las marcas y huellas digitales de la superficie de la pantalla con un paño suave. No pulverice ningún líquido directamente sobre la pantalla.
- Si necesita usar algún producto de limpieza, nuestro sitio web incluye una [lista de productos probados](#).
- Evite usar pañuelos o toallas de papel en la superficie de la pantalla, ya que contienen fibras de celulosa que pueden arañar la pantalla.
- Evite exponer el Tablet PC a luz solar directa o a temperaturas extremas durante periodos largos de tiempo.

Sugerencias sobre la batería

- Compruebe la carga restante mientras se esté funcionando con alimentación de la batería. Pulse el botón de la batería en la parte izquierda del tablet para que se iluminen hasta cinco indicadores de carga en la parte delantera. Los cinco indicadores encendidos señalan una carga completa; un indicador encendido señala aproximadamente un 20 por ciento de carga restante de la batería.
- Cuando esté trabajando con alimentación de la batería, compruebe la carga restante; pulse el botón de la batería de la izquierda para iluminar las luces indicadoras de la parte delantera.
- Si no los está usando, desactive los adaptadores inalámbricos desde la página Wireless de Motion Dashboard.
- Ajuste el brillo de pantalla para atenuar automáticamente la pantalla después de los minutos de inactividad que desee en la página Display (Pantalla) de Motion Dashboard.
- Ajuste el botón de alimentación en Sleep (Inactividad) o Hibernate (Hibernación) desde la página Power (Alimentación) de Motion Dashboard.
- Para obtener el máximo ahorro energético, use el plan de energía de ahorro de energía en la página Power (Alimentación) de Motion Dashboard.
- Cuando use la banda ancha móvil, reduzca la frecuencia con la que CL900 actualiza el correo electrónico y otras aplicaciones de Internet a, por ejemplo, una vez cada 30 minutos.
- Desactive la banda ancha móvil en los lugares donde sepa que no hay señal.

Si desea más sugerencias, consulte [Motion Computing Tips and Tricks](#) (Sugerencias y trucos de Motion Computing).

Más información

Si desea más información sobre cómo usar su Tablet PC:

- En el menú Inicio de seleccione **Todos los programas > Motion Computing > Motion User's Guide (Guía de usuario de Motion)**
- Consulte las [guías de usuario de Motion Computing](#) en nuestro sitio web
- Cuando use las aplicaciones Motion Dashboard o Motion Connection Manager, toque el icono de ayuda 